

# 元智大學終身教育部

## 課程總表

### 2025 課程資訊表

協力共好，創造機會，改變人生

(提前報名享早鳥優惠哦!)

課程名稱	日期	時間	學費
政府資安人力職能轉換訓練計畫「資訊處理職系專長訓練【資通安全管理】學士學分班	114/3/7-07/18	週五 18:30-21:30	10500 元 2/7 前完成繳費 學分費九折優惠
大家的日本語-基礎 50 音	114/03/15-06/14	週六 09:00-11:30	5000 元
大家的日本語-初級班	114/03/18-06/03	週二 19:00-21:30	5000 元
大家的日本語-進階班	114/04/09-06/25	週三 19:00-21:30	5000 元
人力資源管理師認證班	114/03/08-05/03	週六 09:00-16:00	17500 元
書法. 國畫研習班(週二班)	114/03/18-05/20	書法 08:00-10:00 國畫 10:00-12:00	1800 元
書法. 國畫研習班(週五班)	114/02/14-05/02	書法 08:00-10:00 國畫 10:00-12:00	1800 元
幸福股市投資術 初階班 初階+進階合報只要 8550 元	114/03/04-04/01	週二 19:00-21:30	4500 元
幸福股市投資術 進階班	114/04/15-05/20	週二 19:00-21:30	9000 元
閱讀心靈-頌鉢音療師(單鉢)	第一場：114/04/26 第二場：114/05/24	週六 10:00-19:30	8640 元
閱讀心靈-美國 NGH 催眠療癒師證照	114/08/05-08/10	二-日 10:00-18:00	42000 元
初階健康管理師證照班	114/03/22、3/29、 4/12、4/19、4/26	週六 09:00-17:00	12000 元
兒童課後照顧服務人員訓練課程 第一梯次	114/03/08-06/29	週六 09:00-16:00 週日 09:00-16:00	13000 元
兒童課後照顧服務人員訓練課程 第二梯次	114/08/09-11/30	週六 09:00-16:00 週日 09:00-16:00	13000 元
方案設計與評估	114/03/07-07/04	週五 18:20-21:10	7500 元
社會心理學	114/03/03-06/30	週一 18:20-21:10	7500 元
社會福利行政	114/03/05-07/02	週三 18:20-21:10	7500 元
社會學	114/03/06-07/03	週四 18:20-21:10	7500 元
社會政策與立法	114/03/04-07/01	週二 18:20-21:10	7500 元
TOEIC 多益養成計畫- 第一期英語基礎班	114/02/12-04/23	週三 18:30-21:30	4800 元





L0-初級I-50音+第1-3課-每週六  
L5-初級II-第16-18課-每週二  
L9-進階I-第26-28課-每週三



# 大家的日本語

日本語能力試驗JLPT  
閱讀/口說/詞彙量

課程時間

歡迎插班體驗

晚安班19:00-21:30

假日早安班9:00-11:30

LINE客服：  
@yzu\_learn

報名網址：<https://u.yzu.edu.tw/vLTHk17Cx> 或掃描 QR CODE

# 人力資源

## 管理師 認證班

3/8-5/3

週六9:00-16:00

早鳥折抵500元

LINE客服  
@yzu\_learn

- 核發中英文證書
- 模擬業界面試簡報實務
- 持本證照企業優先面試
- 請假可實體或線上補課
- 實體班獨有個案教學，拓展人脈

報名網址：<https://reurl.cc/r3kZ5x> 或掃描 QR CODE

03-4638800#2490

LINE 客服@yzu\_learn

# 線上學習平台

## 免費學習

### AI+資安課程 核發電子證書



- 搜尋：元智線上學習平台
- 申請帳密
- 等待人工開啟權限(以簡訊、郵件通知或次日自動生效)
- 進入平台學習



元智大學終身教育部  
School of Lifelong Education,  
Yuan Ze University

# 書法.國畫 研習班



随心揮毫.悠遊書畫  
個別指導.您的步調由您掌握  
週二班；週五班  
書法班08:00-10:00  
國畫班10:00-12:00  
全期1800元/歡迎插班

掃我看更多



LINE 客服：@yzu\_learn 03-4638800轉2490

報名網址：<https://reurl.cc/9601vV> 或掃描 QR CODE

報名網址：<https://reurl.cc/jQVRWn> 或掃描 QR CODE

元智大學租借美麗校園  
辦理幼兒童滑步車、腳踏車、跳跳床課程

# Go and Jumping

藝騎跳才藝中心

FACEBOOK

INSTAGRAM



元智大學終身教育部 School of Lifelong Education,  
Yuan Ze University

報名網址：<https://reurl.cc/pY4kx> 或掃描 QR CODE

週二 19:00-21:30

## 幸福股市投資術

初階班 114/03/04-04/01

進階班 114/04/15-05/20



我要報名



- 帶你掌握投資三大重點：
- 1.如何選股
- 2.如何找安全的進場點
- 3.如何適時的出場
- 初學者輕鬆上手，完全實務
- 現學現用立即上場

期期開課 課程不間斷  
遠距也可以無負擔學

報名專線：034638800\*2490

報名網址：<https://reurl.cc/Q5GKGb> 或掃描 QR CODE





元智大學終身教育部  
School of Lifelong Education,  
Yuan Ze University

L0-初級I-50音+第1-3課-每週六

L5-初級II-第16-18課-每週二

L9-進階I-第26-28課-每週三



# 大家的日本語

日本語能力試驗JLPT  
閱讀/口說/詞彙量

課程時間

歡迎插班體驗

晚安班19:00-21:30

假日早安班9:00-11:30

LINE客服：  
@yzu\_learn

基礎班 | 初級班 | 進階班 | 持續學習 | 班班爆滿確定開課

聽聽同學怎麼說：

這是一堂物超所值的課程，范老師的課完全不是照本宣科的，強調的是交流、對話跟認識日本文化同學每天在群組中交流生活，一起扶持共同學習成長，元智大學校園環境很讚！

范老師上課內容活潑生動，容易吸收，融洽的師生互動、日常會話練習，課程循序漸進由淺入深的教學方式更讓學生瞭解日文的奧妙，除了課本上的指導，更教授有關日本當地生活及習俗，讓學員更加認識日本這個國家，也更喜愛日文了。大家都覺得，上課是一件非常快樂的事情啊

👍【大家的日本語\_初級 I (改訂版) 50 音&初回第 1 ~ 3 課】3/15-6/14 週六 9:00-11:30

👍【大家的日本語\_初級 II，第 16-18 課】3/18-6/3 週二 19:00~21:30

👍【大家的日本語\_進階 I，第 26-28 課】3/18-6/3 週二 19:00~21:30

元智大學終身教育部 03-4638800 轉 2490 ；LINE 客服：@yzu\_learn



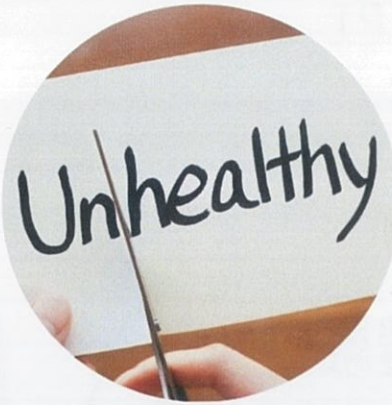


元智大學終身教育部  
School of Lifelong Education,  
Yuan Ze University

LINE客服: @yzu\_learn  
開啟健康職涯新里程!



# 初階健康管理師 證照班



## 🌿 為什麼選擇健康管理師？

- 健康產業快速成長，專業人才需求大增！
- 幫助自己與家人掌握健康關鍵知識
- 成為具備專業認證的健康管理顧問



掃描報名

## 💡 課程特色：

- 📖 基礎理論 + 實用技能，從零開始無壓力學習！
- 👩 名師指導，輕鬆掌握考試重點。
- 📋 完成課程即可報考健康管理師資格，提升專業競爭力！

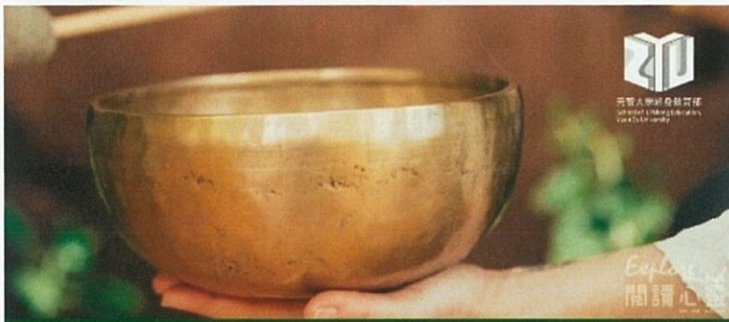
114/3/22、3/29、4/12、4/19(六)

09.00 - 17.00

4/26(六)上午考試

報名專線：03-4345454





元智大學終身教育  
SCHOOL OF LIFELONG EDUCATION  
YUAN ZE UNIVERSITY

# 頌鉢音療

## 音療師證照課程 單鉢

114/4/26場次  
114/5/24場次



閱讀心靈 & 元智大學終身教育部  
03-4638800#2490 @yzu\_learn



# 元智大學 終身教育部 & PSSBR 頌鉢原本

## 頌鉢音療師

透過頌鉢內在與外在重新整合  
除了療癒他人  
最重要也可以同步療癒了自己

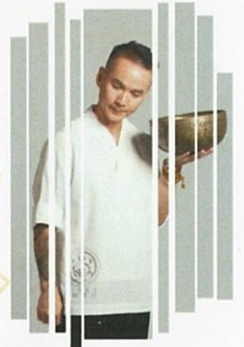
培育專業頌鉢音療師  
課後保證可完整施作  
高品質教學並提供永續學習

日期:2025/04/26(六)  
時間:10:00~19:30  
地點:元智大學



報名連結

元智大學終身教育部 School of Lifelong Education, Yuan Ze University



報名連結

## 閱讀心靈-美國NGH催眠療癒師證照課程

透過催眠探索你的內心:  
1.與矛盾的內在融合, 2.發覺內在強大的資源, 3.和解過去的遺憾。

日期:2025/08/05(二)~08/10(日)  
時間:10:00~18:00 地點:元智大學

元智大學終身教育部 School of Lifelong Education, Yuan Ze University

掃描報名

LINE客服: @yzu\_learn  
開啟健康職涯新里程!

## 初階健康管理師證照班

- ★ 為什麼選擇健康管理師?  
• 健康產業快速成長, 專業人才需求大增!  
• 幫助自己與家人掌握健康關鍵知識  
• 成為具備專業認證的健康管理顧問

- ★ 課程特色:  
■ 基礎理論 + 實用技能, 從零開始無壓力學習!  
■ 名師指導, 輕鬆掌握考試重點。  
■ 完成課程即可報考健康管理師資格, 提升專業競爭力!

114/3/22、3/29、4/12、4/19(六)  
**09.00 - 17.00**  
4/26(六)上午考試

核定文號: 114年1月2日桃教終字第11301295961號函  
主辦單位: 桃園市政府教育局  
委辦單位: 元智大學

## 114年度桃園市 兒童課後照顧 服務人員 180小時專業訓練課程

第一梯次 114/3/8-114/6/29  
【不排課日: 4/5、4/6、5/31、6/1】  
第二梯次 114/8/9-114/11/30  
【不排課日: 10/4、10/5、10/11、10/12】  
※上課時間: 週六日 09:00-16:00 共180小時  
※上課地點: 元智大學  
【桃園市中壢區遠東路135號】

# CHEERS!

來電登記 /

## 114年 社工師學士學分班 預告6月開始報名

### 全部8折

Come and have fun with us!

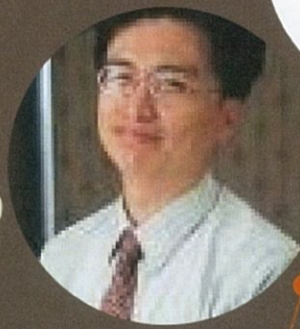
## 集滿15門課程

社會工作概論 社會個案工作  
社會福利概論 社會政策與立法  
人類行為與社會環境

社會心理學  
社會福利行政  
社會學  
方案設計與評估

社會統計  
社會研究法  
心理學  
社會工作管理  
社區工作  
社會團體工作





每週六9:00-16:00

元智大學攜手中華人事主管協會  
協會報名·元智大學上課

- 專業秘書暨行政管理師認證班
- 基層主管專業特訓認證班
- 公關專業人才認證班
- 核心幹部管理實務認證班
- **第51屆人力資源管理師認證班**
- 企業內部講師認證班
- 銷售專業人才認證班
- 採購專業管理師認證班

所有桃園區課程都在元智大學上課

在校生五折優惠，取得中英文證照累積競爭力



終身教育部：中壢區遠東路135號一館1107室

電話: 03-4345454 ; 4638800 分機2490

LINE客服帳號：@yzu\_learn



核定文號：中華民國114年1月2日

桃教終字第11301295961號函

主辦單位：桃園市政府教育局

委辦單位：元智大學

# 114年度桃園市 廣告

## 兒童課後照顧 服務人員

### 180 小時專業訓練課程

#### 參訓資格

高級中等以上學校畢業者。

#### 參訓費用

學費：13,000元 新學員報名費：300元

優惠方式：團體報名5人以上可享9折、個人報名於開課一個月前繳費享95折

#### 報名與繳交資料

即日起受理報名 (1)現場報名現金或刷卡完成繳費並繳交資料

或線上匯款、郵件信用卡授權書完成繳費，將資料郵寄

至元智大學(桃園市中壢區遠東路135號 終身教育部一館R1107 吳小姐收)

繳交資料：(1)報名表 (2)身分證正反面影本 (3)最高學歷畢業證書影本

(4)一吋照片1張(最近一年內半身正面脫帽照片)

#### 課程資訊與地點

第一梯次 114/3/8-114/6/29 (不排課日:4/5、4/6、5/31、6/1)

第二梯次 114/8/9-114/11/30 (不排課日:10/4、10/5、10/11、10/12)

※綜合學科於課程最後一天測驗

※上課時間：週六日 09:00-16:00 共180小時

※上課地點：元智大學(桃園市中壢區遠東路135號)

#### 結訓資格與證書

結訓證書：訓練期滿，出缺勤考核通過且經測驗(含學/術科)成績合格者，由市府審核通過後發給結訓證書。

#### 退課退費辦法

退費規定(依專科以上學校推廣教育實施辦法規定辦理)：

- 自報名繳費後至實際上課日前退費者，退還已繳學費之九成；
- 自實際上課之日算起未逾全期時數三分之一者退還已繳學費之半數
- 已逾全期三分之一者，不予退費。

#### 報名資訊

※線上報名者需先繳交書面資料並確認資格符合後始可參訓。

- (一)本課程僅為兒童課後照顧人員職前教育訓練，不含轉介或相關媒合事項。
- (二)為尊重講師及其它學員上課之權利，請勿帶他人及小孩入場上課，本校亦無托育服務。
- (三)如遇天災或其他不可抗力之因素停課將順延補課，學員個人因素缺、曠課恕無法補課。



科目類別	時數	科目類別	時數
課後照顧服務概論	12	兒童故事	6
兒童發展	18	兒童行為輔導與心理健康	18
國小教育	15	兒童體育及遊戲	6
特殊教育概論 (含特殊教育相關課程)	9	兒童安全及事故傷害處理	12
		兒童醫療保健	6
班級經營	12	兒童福利	12
親職教育	12	社區認同與社區服務學習	6
學習輔導	27	輔導資源與運用	9

請假不得超過15小時



報名表及詳細資訊  
請掃描QR code



LINE客服: @yzu\_learn 03-4638800#2490

元智大學終身教育部 School of Lifelong Education,  
Yuan Ze University



# 元智大學 碩士|學士學分班

## 打造新的人生

先進學分班，適應學習步調，自主掌控時間，入學還能折抵學分縮短修業年限

113 學年度第二學期各學分班課程報名簡章查詢網址 <https://reurl.cc/LW8W9K>



招生對象：

【碩士學分班】經教育部認可之國內外公私立大學或獨立學院畢業得有學士學位者，或具有報考研究所碩士班同等學力規定之資格者。取得專科學校畢業證書後，其為三年制者經離校二年以上；二年制或五年制者經離校三年以上。

【學士學分班】經教育部認可國內外公私立高中、高職以上學校畢業或具報考大學學士班同等學歷(力)規定之資格者。

★額滿或至 114.2.23 報名截止！

▲「桃園市青年暨中高齡者自主學習方案」設籍桃園市且未滿 30 歲之青年或年滿 45 歲至 65 歲之中高齡者，每人每年最高補助 5 學分，每學分 3,500 元，同學結業取得學分證書+檢具繳費收據後自行洽桃園市府就服處申請補助 03-3322101 轉 8015。

備註：

1. 詳細課程內容請上「元智大學課程查詢系統」查詢。訪客→進入查詢系統→課程關鍵字
2. 學士學分班每人每學期以修習 18 學分為上限。碩士學分班 9 學分為上限。
3. 碩專班(夜間)選碩班(日間)課程注意：跨學制/部別修課之學分數准予納入畢業學分，以 6 學分為限，且需先電洽系辦詢問。
4. 在職學位班入學後，學分抵免分總數以畢業最低學分數（不包括論文學分）之二分之一為上限。
5. 所修學分入學後至 portal 系統上傳學分證書辦理抵免。
6. EMBA 抵免：入學前十年內學分，成績須達 80 分以上。其餘系所抵免需為 70 分以上。
7. 報名後退費：自報名繳費後至實際開課日前退學者，退還已繳學費九成；自實際開課之日算起未逾課程全期三分之一者退還已繳學費五成；已逾課程全期三分之一者，不予退費。
8. 【繳費方式】：舊生免收報名費 300 元、ATM 匯款：遠東國際商業銀行桃園分行、銀行代碼：805、戶名：元智大學、帳號：004-001-00006187。電洽告知匯款卡號後五碼。

-----元智大學終身教育部-----

320315 桃園市中壢區遠東路 135 號 1 館 1 樓 R1107 室

TEL：03-4638800#2492

LINE 線上客服帳號：@yzu\_learn

服務時間：週一至五 8:00-21:00，週六、週日 9:00-16:00



管理學院管理碩士在職學分專班 114.2.18~ 114.6.17

科目名稱	授課老師	時 間	科目時數
AI 與領導力：數位人才管理與創新	黃瓊億、簡忠仁	週二 18:30~21:20	54

管理學院管理碩士在職學分班 114.2.17~ 114.6.21

科目名稱	授課老師	時 間	科目時數
策略聯盟	何建德	週一 18:30~21:20	54
企業危機管理	高仁山	週一 18:30~21:20	54
科技創新管理	魏煒圻	週二 18:30~21:20	54
企業經營與問題診斷	李伯謙	週三 18:30~21:20	54
企業創新力與創意思考	柳育德	週四 18:30~21:20	54
永續發展：碳中和與碳權交易	尤淨纓	週四 18:30~21:20	54
人才密度與團隊競爭力	晉麗明	週六 09:10~12:00	54

中國語文學系碩士學分班 114.2.17~ 114.6.20

科目名稱	授課老師	時 間	科目時數
古典文學專題	黃智明	週一 09:10~12:00	54
現代詩研究專題	李翠瑛	週一 13:10~16:00	54
台灣文學專題	李筱涵	週二 14:10~17:00	54
儒家經典詮釋專題	鍾雲鶯	週三 09:10~12:00	54

應用外語學系碩士學分班 114.2.17~ 114.6.20

科目名稱	授課老師	時 間	科目時數
研究方法：量化分析	陳怡蓁	週二 09:10~12:00	54
英文論文寫作指導	林佳燕	週三 09:10~12:00	54
應用語言學文獻探討	柯宜中	週四 09:10~12:00	54
電腦輔助語言教學	陳育琳	週五 09:10~12:00	54
日語文獻解讀	梁蘊嫻	週二 18:30~21:20	54
日本文法專題研究	林淑璋	週一 18:30~21:20	54
日本文學與文化	吳翠華	週三 18:30~21:20	54



化學工程與材料科學學系碩士學分班 114.2.17~ 114.6.20

科目名稱	授課老師	時 間	科目時數
化學蒸鍍技術	劉志宏	週一 18:30~21:20	54
高等儀器分析(二)	謝建德	週二 18:30~21:20	54
光電材料特論	楊博智	週三 09:10~12:00	54
無機奈米材料	林錕松	週四 18:30~21:20	54

零碳排永續發展學士後專班學士學分班 114.2.17~ 114.6.21

科目名稱	授課老師	時 間	科目時數
環境與工業化學科技	王清海	週六 13:10~16:00	54
碳足跡查證	陳懷傑	週四 18:30~21:20	54
永續報告書與公司治理	尤淨纓	週三 18:30~21:20	54
基礎程式設計	蔡介元、沈永信	週四 18:30~21:20	54
水足跡與水資源管理	朱敬平	週六 09:10~12:00	54
環境生物科技	簡志青	週三 18:30~21:20	54
碳策略及碳權操作實務	尤淨纓	週二 18:30~21:20	54

機械工程學系碩士學分班 114.2.17~ 114.6.22

科目名稱	授課老師	時 間	科目時數
污水處理設備設計	賈民生	週二 18:30~21:20	54
燃料電池理論與數值分析	翁芳柏	週四 18:30~21:20	54
電子構裝失效模式分析	莊勝銘	週三 18:30~21:20	54

社會暨政策科學學系學士學分班 114.2.17~ 114.6.20

科目名稱	授課老師	時 間	科目時數
社會工作概論	王順民	週二 13:10~16:00	54
人類行為與社會環境	陳麗芬	週三 09:10~12:00	54
社會心理學	陳亮宇	週四 13:10~16:00	54
社會統計(下)(英語授課)	高浩恩	週一 10:10~12:00	36
社會團體工作	張富勝	週四 09:10~12:00	54
方案設計與評估	李俊豪	週二 09:10~12:00	54
社會研究方法(下)	李俊豪	週四 10:10~12:00	36
社會福利行政	高浩恩	週三 09:10~12:00	54



## 社會暨政策科學學系碩士學分班 114.2.17~ 114.6.20

科目名稱	授課老師	時 間	科目時數
質性研究	彭俊亨	週二 09:10~12:00	54
論文寫作與指導	劉宜君	週二 13:10~16:00	54
專業倫理與決策專題	陳勁甫	週三 14:10~17:00	54
家庭社會學專題	王盈婷	週四 13:10~16:00	54
論文寫作與指導	王盈婷	週一 18:30~21:20	54
社會政策分析專題	陳亮宇	週二 18:30~21:20	54
公共政策專題	吳正中	週三 18:30~21:20	54

## 資訊工程學系碩士學分班 114.2.17~ 114.6.21

科目名稱	授課老師	時 間	科目時數
數位學習	周志岳	週三 18:30~21:20	54
嵌入式即時作業系統	劉宜生	週六 13:10~16:00	54
資料庫系統	許博凱	週六 09:10~12:00	54
機器學習	簡廷因	週五 18:30~21:20	54

## 工業工程與管理學系碩士學分班 114.2.17~ 114.6.22

科目名稱	授課老師	時 間	科目時數
模擬學	任恒毅	週三 18:30~21:20	54
存貨系統與管制	蔡啟揚	週四 09:10~12:00	54
田口式品質工程	陳佩雯	週一 13:10~16:00	54
高等品質管制（英語授課）	陳佩雯	週三 09:10~12:00	54
生產排程	吳政翰	週二 09:10~12:00	54
實驗設計	陳佩雯	週六 09:10~12:00	54
決策分析	樂代義	週三 14:10~17:00	54
運輸管理	潘劍輝	週五 13:10~16:00	54
及時生產系統	鍾雲恭	週一 18:30~21:20	54
資料探勘	蔡介元	週四 13:10~16:00	54
系統工程	陳世海	週二 18:30~21:20	54
啟發式最佳化	梁韻嘉	週五 09:10~12:00	54
永續發展	陳育慈	週五 18:30~21:20	54
智慧製造	陳家正	週六 13:10~16:00	54
生成式 AI 與大語言模型	孫天龍	週二 13:10~16:00	54
研究方法論	周金枚	週四 18:30~21:20	54



### 資訊管理學系碩士學分班 114.2.17~ 114.6.21

科目名稱	授課老師	時 間	科目時數
企業研究方法	張國忠	週五 18:30~21:20	54
資訊安全	黃正達	週四 18:30~21:20	54
社群網絡資料分析	周韻采	週三 18:30~21:20	54
資訊倫理	曾淑芬	週六 13:10~16:00	54
數位治理	王仁甫	週六 09:10~12:00	54

### 資訊管理學系陸軍碩士學分班 114.2.17~ 114.6.21

科目名稱	授課老師	時 間	科目時數
資訊與社會創新	陳志成	週二 18:30~21:20	54





# 線上學習平台

Let's Join Online Course!

元智大學  
桃園市政府經發局  
微軟資料中心社區發展計畫



帳密申請

申請帳密→等待人工開啟權限(以簡訊、郵件通知)→身分字號、密碼  
0000「會員登入」→平台左上方「報名課程」→學習完畢左側填滿  
意度問卷產生電子證書)→避免帳號關閉，自行將證書下載



會員登入

助力企業佈局轉型「蛇」麼都順利！～

歡迎企業加入免費線上平台學習，及有意願填寫「廠商訪談問卷」之企業，二月初起陸續享免費診斷至當月底截止；留言官方 line( @yzu\_learn )索取連結，提供企業名稱+統編由教授顧問團依企業自行填寫問卷完整度中遴選 15 家名額拜訪及深入研究，教授顧問團也將提供企業一份「**客製化建議書**」，依據企業經營之營運目標及未來發展，結合公司進用人員應具備之能力或所需職能，供人資部門規劃員工永續 (ESG) 與綠能領域人才內部教育訓練培訓方向、策略、訓練模式及訓練之參據。

數位時代的安全與創新～114 年致力於提升社會大眾資訊安全應變能力與培養數位轉型人才！

## 免費實體課程

Google 搜尋→元智終身→免費實體→簡章→我要報名

前一天收到上課提醒手機簡訊→至元智大學一館 1101 終身講堂上課

教室空間有限，依序受理報名 60 人截止。珍惜資源，如報名後不克出席需來電取消

【注意！參加課程，需自備筆電】

✿114/2/26(三)14:00-17:00 | Canva AI 從 0 到 80：第一次學設計就上手！

## 享玩生成式 AI 系列課程 即將上線

MS040	【基礎班】生成式 AI 影像魔法：科技x藝術創作 (1/23 已上線)
MS041	會議記錄神器~全自動會議記錄重點整理、轉譯逐字稿工具
MS042	讀 PDF 報告~你的 AI 閱讀助手，抓重點、長文摘要解析、生成簡單版說明
MS043	整理數據~加速工作效率，幾分鐘搞定海量資料
MS044	PPT 生成~快速輕鬆無痛製作簡報

## 資訊安全系列已上線

MS001	常見的電子郵件攻擊案例
MS002	如何判斷電子郵件社交工程?
MS003	網站與瀏覽器的安全防範
MS004	破解網路購物詐騙及談社群隱私
MS005	無線網路的使用與安全意識
MS023	防禦先鋒：中小企業的資安自衛指南
MS024	手機及應用程式資安風險



## 資訊安全系列已上線

MS025	雲端服務管理－資料上雲之風險
MS027	個人資料保護及管理   物物相連、萬物聯網：物聯網應用、趨勢及安全議題探討
MS028	資訊安全管理系統
MS029	網路安全、惡意程式及駭客行為
MS030	不駭怕！學習資安觀念超 Easy
MS031	企業資安不「駭」怕:資訊安全概述
MS032	AI 發展趨勢及資安風險
MS033	中小企業資安管理實務分享
MS034	社交工程演練
MS035	人工智慧及資安風險
MS037	資安事件的緊急應變處理
MS038	數位鑑識基本概念

## AI 人工智慧應用系列已上線

MS006	1-1 重塑工作模式：從日常重複任務到工作自動化的效率革命
MS007	1-2 如何選擇 RPA 工具：為何 Power Automate Desktop 是你的首選
MS008	1-3RPA 實施策略：問題分析與流程設計的最佳實踐方法介紹
MS009	2-1 報表處理自動化：自動拆分和彙整 Excel 報表，省時又精確
MS010	2-2 即時通知自動化：Outlook 自動夾帶檔案，快速發送給對應收件人
MS011	2-3 資料轉換自動化：PDF 轉換成 Excel 報表，降低繁瑣的剪貼與複製
MS012	2-4 數據擷取自動化：自動從網頁獲取資訊，以易讀的數據表格呈現
MS013	3-1 數據導向的市場洞察：運用網路爬蟲整合外部數據，掌握市場脈動
MS014	3-2 智能合約管理：用 Excel 和 Outlook 打造合約到期提醒系統，關鍵時刻不遺漏
MS018	AI 時代的數位轉型，用對工具更有效率
MS019	社群小編必學的 canva 視覺溝通術
MS020	認識 ChatGPT 與 Copilot，AI 小助手大解密
MS021	AI 商務實驗室：企業帶來的機會與挑戰
MS022	AI 商務實驗室：人力資源招募中的應用
MS026	打造智慧企業的必備技能：RPA(機器人流程自動化)與 AI(人工智能)
MS036	實戰應用，讓 ChatGPT 更懂你：解密生成式人工智能工具的創意應用
MS039	數位行銷到智慧體驗之個案及演練



搜尋：元智線上 → 申請帳密 → 會員登入

資訊安全 | 數位轉型 | AI 工具 | 免費線上及實體學習

指導單位：微軟資料中心社區發展計畫

執行單位：元智大學終身教育部

電話：03-4638800 分機 2490、2492；LINE 客服帳號：@yzu\_learn