

DEEPLY  
CLEAN.  
QUIETLY  
EXTRAORDIN  
ARY.

封面

正文

聯絡方式

其他



# Digverse 整合行銷提案

Next Slide



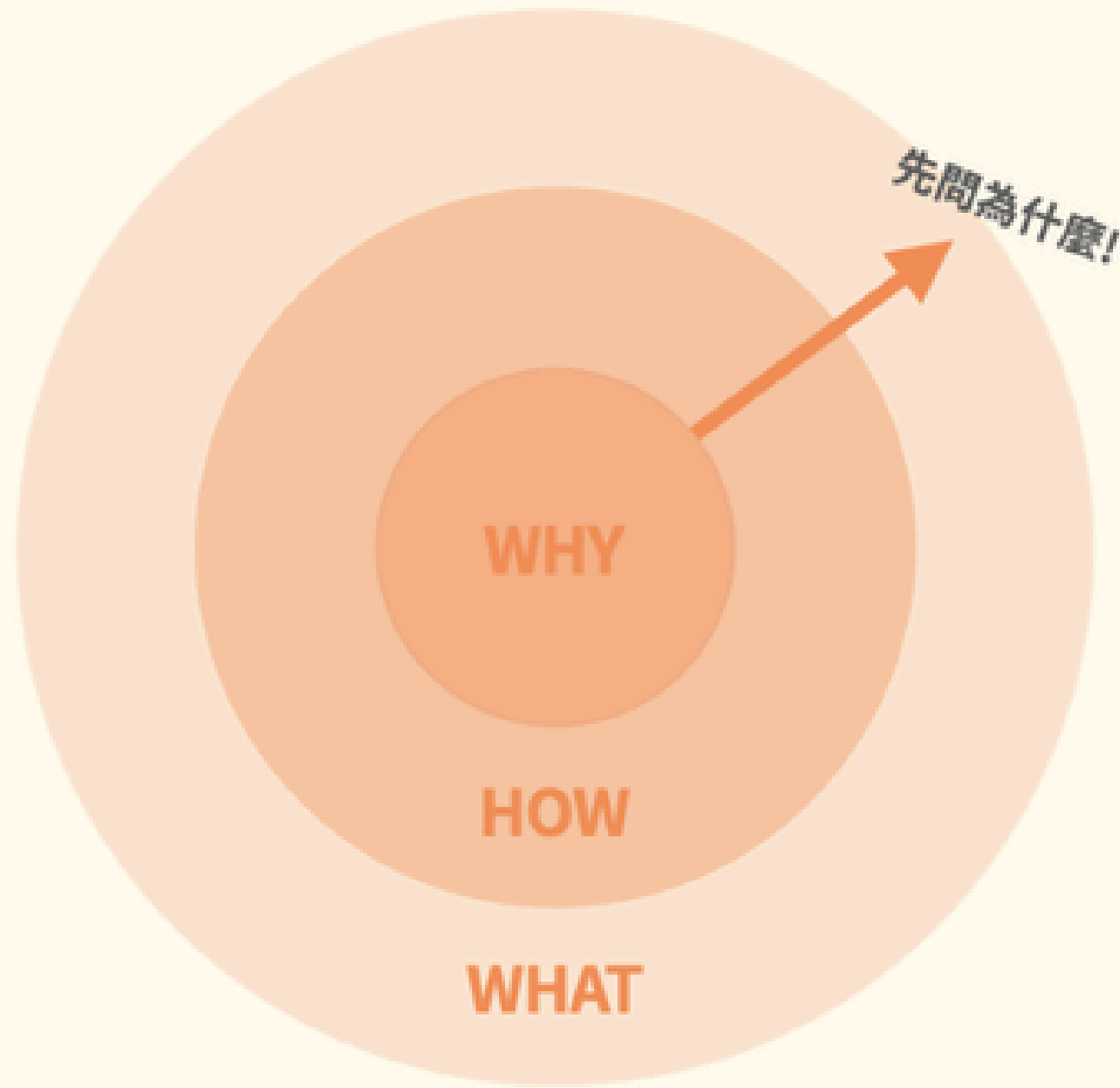
潔到心坎，靜享非凡。

prepared by RAMON ZHANG



# 黃金圈理論 CANVAS

確立你的組織信念，並確保你的產品服務與企業理念一致！



## WHY

公司「為什麼」存在？（目的，原因和信念。）

- Digverse相信，科技該讓生活更輕盈。
- 我們做的是一種「讓潔淨自然存在」的生活方式。
- 替顧客減少時間成本與生活轉型。

## HOW

公司怎麼做自己的工作？（產品或服務的說明、價值主張、專業流程、獨特賣點等。）

- AI 的智慧眼：物體辨識、地面分類、深度估計、SLAM 中的視覺定位
- 半固態光達的精準感知感：測器技術、自駕車與機器人導航、空間建圖與定位
- 全能基站：機器人系統整合、充電與資料交換技術、IoT / 智慧家庭

## WHAT

公司是做什麼的？（公司所提供的產品或服務。）

- Digverse D59 X2  
全能方形旗艦，掃、拖、吸、烘、集塵、洗拖布  
能精準貼邊、不留死角，還會自動清洗與烘乾

DEEPLY  
CLEAN.  
QUIETLY  
EXTRAORDIN  
ARY.

封面

正文

聯絡方式

其他



# WHY (信念)

# HOW (方式)

# WHAT (成果)



Next Slide



潔到心坎，靜享非凡。



DEEPLY  
CLEAN.  
QUIETLY  
EXTRAORDIN  
ARY.



WHY (信念)：

人的時間與精神，值得被保護。

我們存在的理由，是讓人回到生活的本質。



- Digverse相信，科技該讓生活更輕盈。
- 我們做的是一種「讓潔淨自然存在」的生活方式。
- 替顧客減少時間成本與生活轉型。

DEEPLY  
CLEAN.  
QUIETLY  
EXTRAORDIN  
ARY.

HOW (方式) :

AI × 光達 × 人本設計

科技的智慧，為生活添上溫度。

「機器超能精緻化」

- 產品使用AI 3D 導航、半固態光達避障、低噪音體驗
- : 讓清潔融入日常節奏
- AI 的智慧眼
- 半固態光達的精準感知感
- 全能基站

DEEPLY  
CLEAN.  
QUIETLY  
EXTRAORDIN  
ARY.

# WHAT (成果) :

## 旗艦級智慧清潔解決方案

讓清潔全自動，讓生活零負擔

Digverse™

### D59 X2

350 × 95 × 350 mm  
Weight 3.8 kg

**AI object recognition**

Avoid wires, wires, socks,  
pet waste, and toys

**3DS LiDAR navigation**

ensures precise mapping /  
efficient cleaning path

**Smart base**

8,000 Pa

**LDS LiDAR**

6,400 mAh

**Mop wash**

Multi-Automation and  
Hot air drying functions

**Battery Life**

Google Assistant

65 dB



Compatible Home  
Google Assistant

alex

Grok

### DIGVERSE D59 X2

全能方形旗艦，掃、拖、吸、烘、集塵、洗拖布  
能精準貼邊、不留死角，還會自動清洗與烘乾

DEEPLY  
CLEAN.  
QUIETLY  
EXTRAORDIN  
ARY.

# 願景與使命

潔淨，是一種靜的美學

我們相信：

家的乾淨，不該靠喧鬧達成。

Digverse 以智慧與設計，

讓每一次清潔都靜靜完成，

留下的是一種「有秩序的安寧」。



DEEPLY  
CLEAN.  
QUIETLY  
EXTRAORDIN  
ARY.

封面

正文

聯絡方式

其他

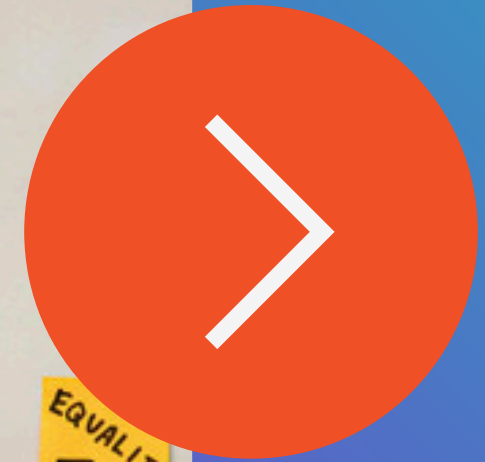
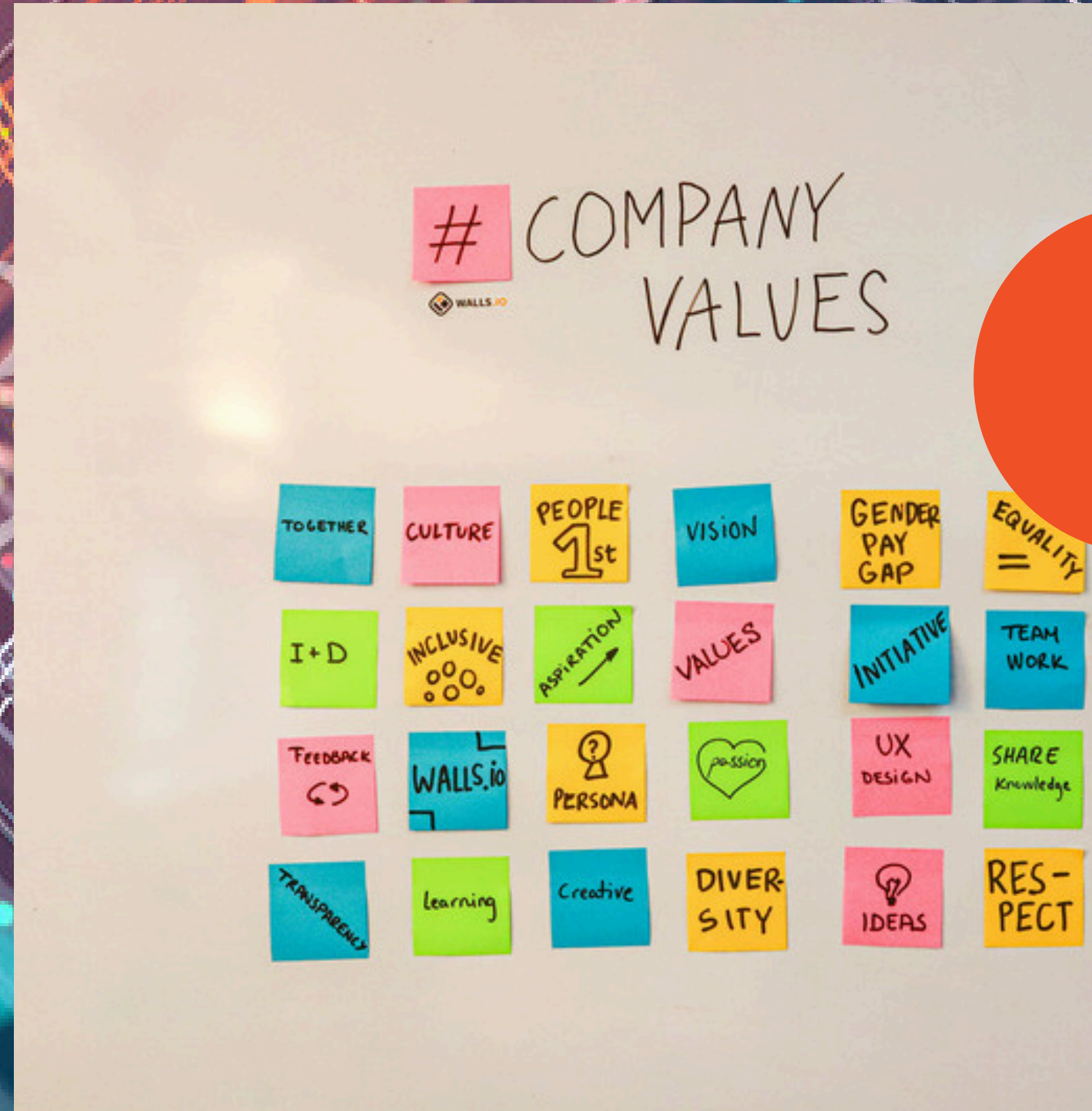


# 人物誌 (Persona)

Next Slide



潔到心坎，靜享非凡。



DEEPLY  
CLEAN.  
QUIETLY  
EXTRAORDIN  
ARY.



## 美學生活設計師

NAME

SERA FANG

AGE

28

GENDER

女

JOB

視覺設計師

LOCATION

台北市信義區

INCOME

NT\$20,000 - \$30,000

## 生活型態

- 居住在台北信義區小坪數設計感公寓。
- 喜歡北歐與極簡風格，家中以淺木色與白色調為主。
- 工作忙碌但注重生活儀式感，會在週末拍攝居家佈置分享至IG。

## 理想情境

- 早上出門上班前，設定掃地行程；下班回家時，地板潔淨如新。
- 在週末佈置新花器或拍照前，透過語音啟動清掃。
- 她在社群上分享「掃地機器人融入美學生活」的短片，引起共鳴。

## 購買考量

- 外觀設計是否能融入家中風格（扁平機身、極簡配色）。
- 智慧功能的流暢度（自動集塵、語音控制、AI 視覺避障）。
- 網路口碑與美感開箱分享。

## 產品需求

- 安靜運作、不破壞空間氛圍。
- 能智慧分辨地毯、木地板與桌腳空間。
- 支援 Apple HomeKit 或 App 遠端控制。

## 使用動機

- 希望掃地機器人不只是家電，而是居家空間的一部分。
- 想透過智慧家電打造「懶人優雅生活」，讓生活更高效又有品味。

## 品牌態度

- Digiverse 有「科技 × 美學」的印象，認為是懂設計的智慧品牌。
- 願意推薦給追求質感與科技整合的朋友。



DEEPLY  
CLEAN.  
QUIETLY  
EXTRAORDIN  
ARY.



## 效率導向的工程師禮品買家

NAME

BEN WU

AGE

36

GENDER

男

JOB

軟體工程師

LOCATION

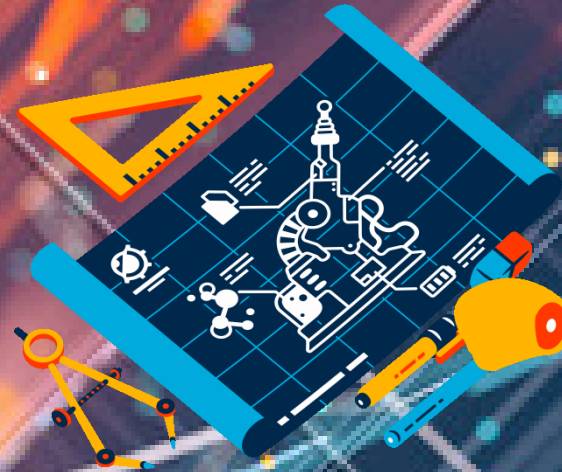
新竹科技園區新貴社區

INCOME

NT\$100,000 - NT\$110,000

## 生活型態

- 單身，住在新竹科技新貴社區。
- 喜歡智能家居、自動化、效率工具。
- 工作時間長，常用程式排程處理日常任務。



## 理想情境

- 每天早上出門前設定自動清掃行程。
- 晚上回家後，透過手機 App 查看清掃報告。
- 在朋友聚會時展示掃地機器人的 AI 路徑規劃與自動集塵功能。
- 節日時，考慮送 X2 OMNI 給新婚的弟弟或朋友作為「智慧新居禮」。

## 購買考量

- 清掃效率（是否能自動吸塵+拖地）。
- AI 精準避障與空間學習能力。
- 機身續航與智慧回充設計。
- 評價與科技 YouTuber 的實測影片。

## 產品需求

- 高演算能力（快速建圖、精準導航）。
- App 控制與自動清潔排程。
- 智慧語音回報與自動維護提醒。

## 使用動機

- 想透過科技減少家務瑣事，把時間花在學習、健身或交友上。
- 喜歡嘗試新科技產品，也樂於推薦給朋友。
- 偶爾購買智慧家電作為送禮，展現「有品味的選擇」。

## 品牌態度

- 對 Digiverse 有「科技 × 美學」的印象，認為是懂設計的智慧品牌。
- 願意推薦給追求質感與科技整合的朋友。

DEEPLY  
CLEAN.  
QUIETLY  
EXTRAORDIN  
ARY.



## 忙碌的職業媽媽

NAME

HELEN LIN

AGE

40

GENDER

女

JOB

行銷企劃主管

LOCATION

桃園市某高中  
附近的住宅區

INCOME

NT\$70,000 - NT\$90,000

## 生活型態

- 已婚，育有兩名小孩（國小與幼稚園）。
- 平日早出晚歸，下班後還需處理家務與陪伴孩子。
- 家中有寵物（貓），注重清潔與過敏源控制。

## 理想情境

- 晚餐後或孩子上床睡覺後自動啟動清掃。
- 白天上班時遠端啟動拖地模式，回家地板光亮潔淨。
- 偶爾手動控制掃地機器人避開孩子在玩樂的區域。
- 她在媽媽社團中分享使用心得與「家庭救星」經驗。

## 購買考量

- 能否同時吸塵與拖地、徹底清潔寵物毛髮。
- 清掃聲音是否安靜（不吵醒孩子）。
- 自動集塵與拖布自清潔功能。
- 售後維護與保固服務。

## 產品需求

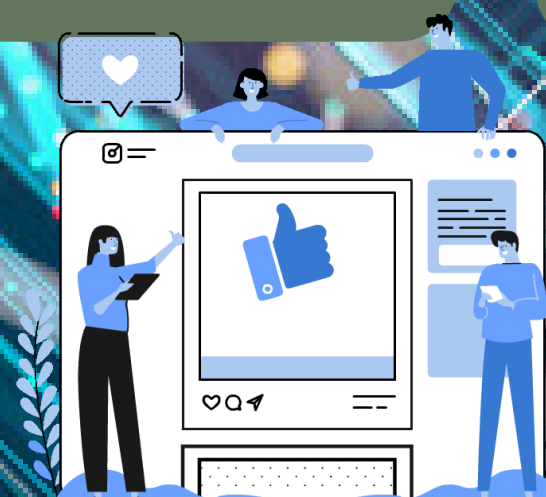
- 支援多樓層建圖與房間自動辨識。
- 可設定特定區域（如小孩遊戲區）強化清掃。
- 有即時避障功能（避免吸入玩具或寵物糞便）。

## 使用動機

- 渴望減少打掃負擔，讓清潔「自動化」而不打擾家庭生活節奏。
- 希望能透過智慧家電釋放時間，陪伴孩子與享受家庭時光。

## 品牌態度

- 視Digiverse為「懂媽媽的智慧幫手」。
- 對品牌的可靠性與穩定性高度信任。
- 願意參與品牌社群活動、分享實際使用影片。



DEEPLY  
CLEAN.  
QUIETLY  
EXTRAORDIN  
ARY.

封面

正文

聯絡方式

其他



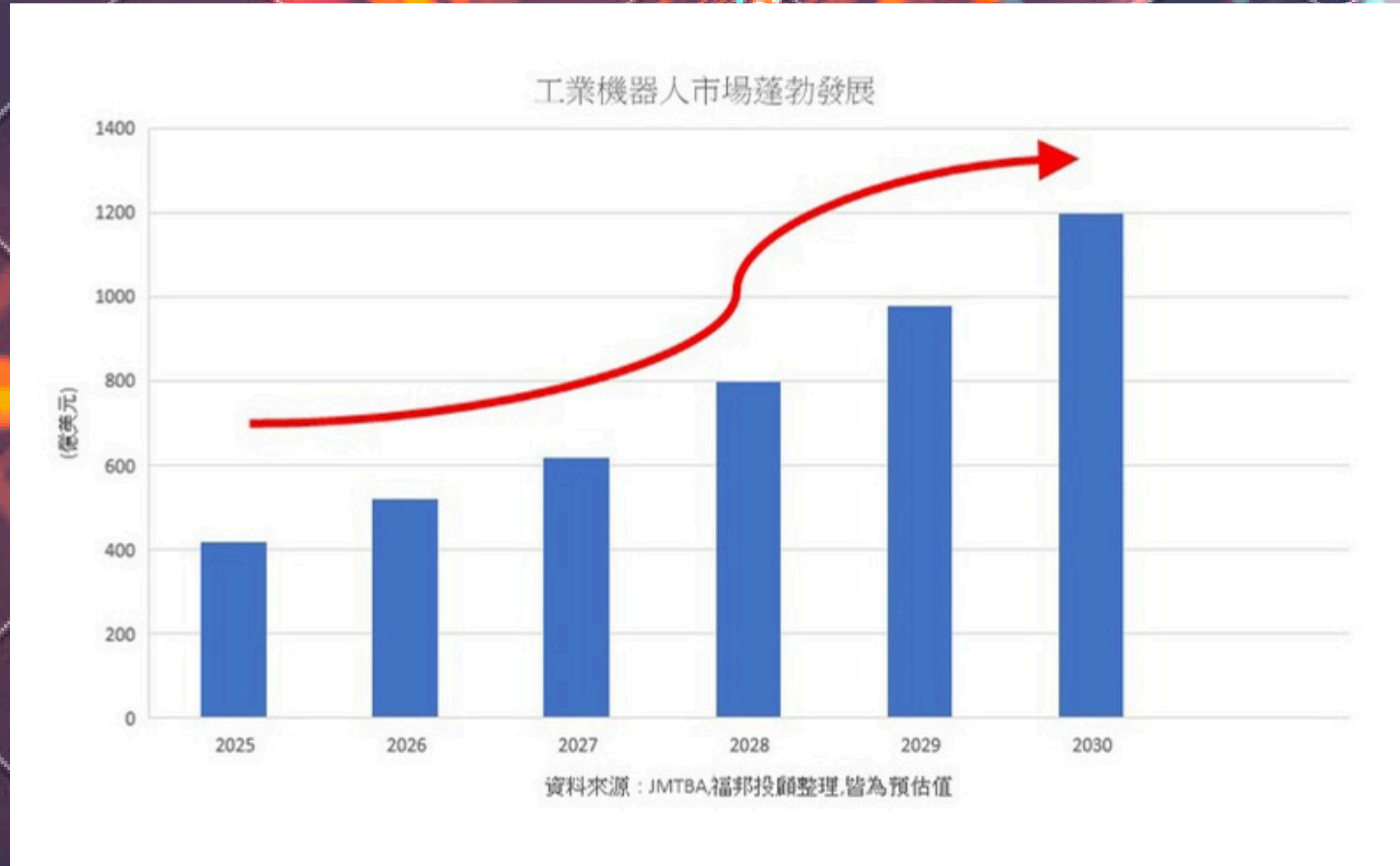
# 競品分析

(Competitor Analysis)



DEEPLY  
CLEAN.  
QUIETLY  
EXTRAORDIN  
ARY.

# 工業機器人市場發展預估產值

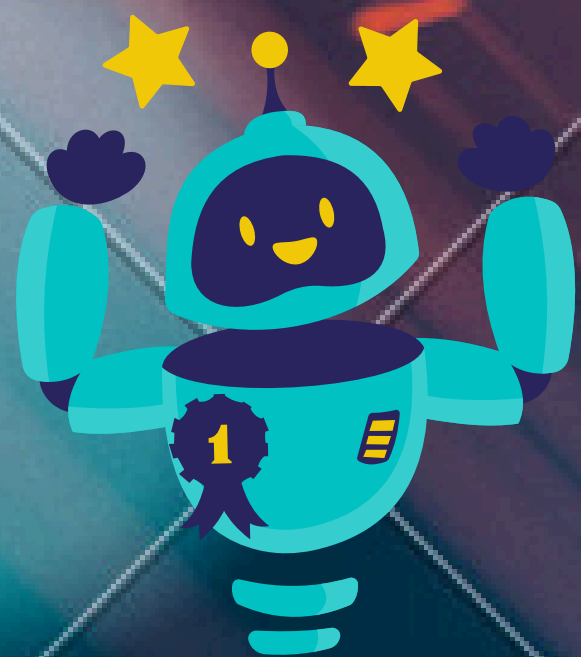
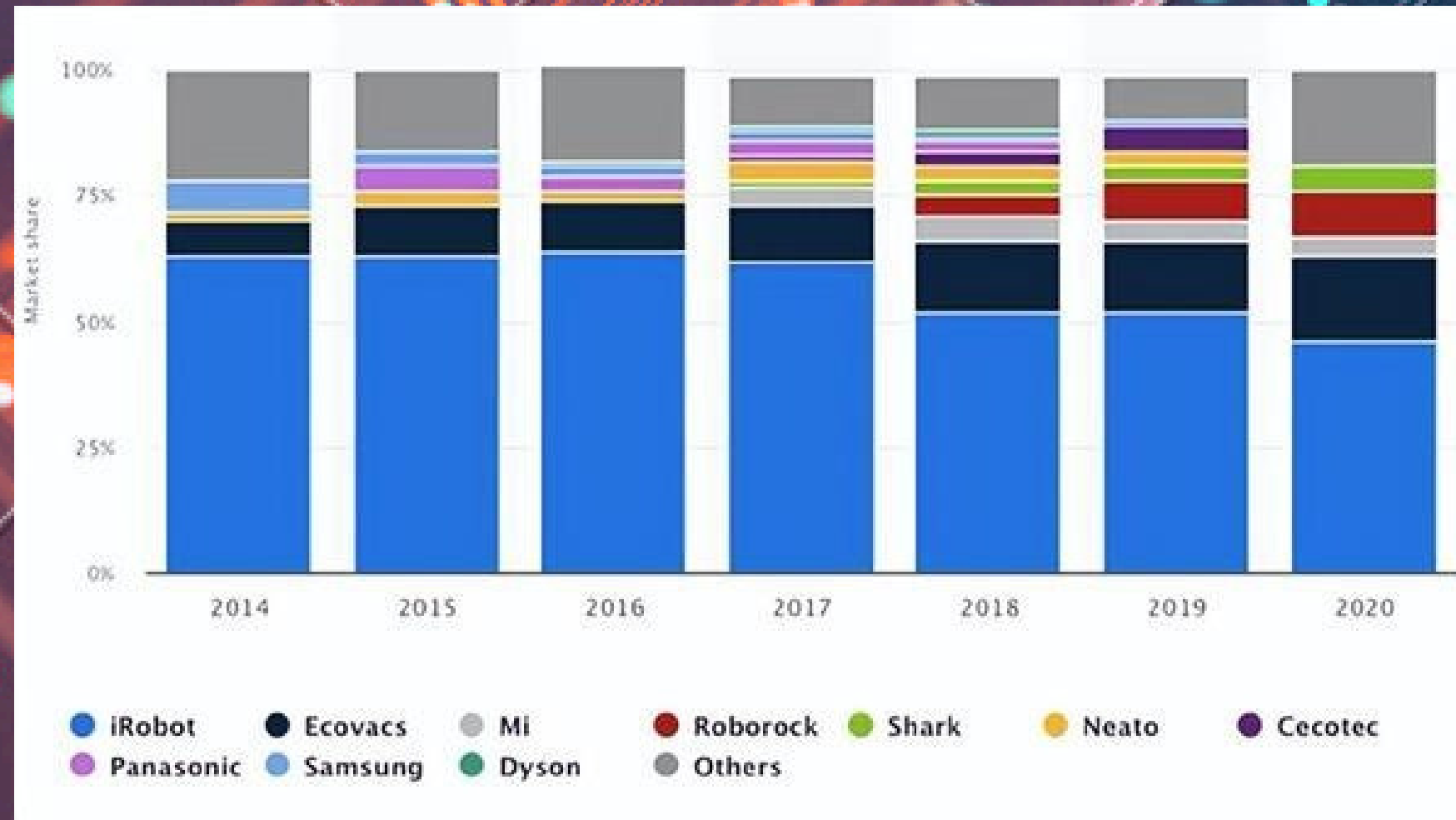


## RESOURCE

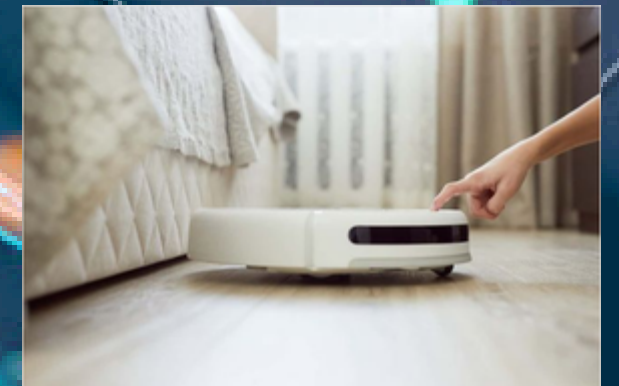


DEEPLY  
CLEAN.  
QUIETLY  
EXTRAORDIN  
ARY.

# 全球掃地機器人市場佔有率



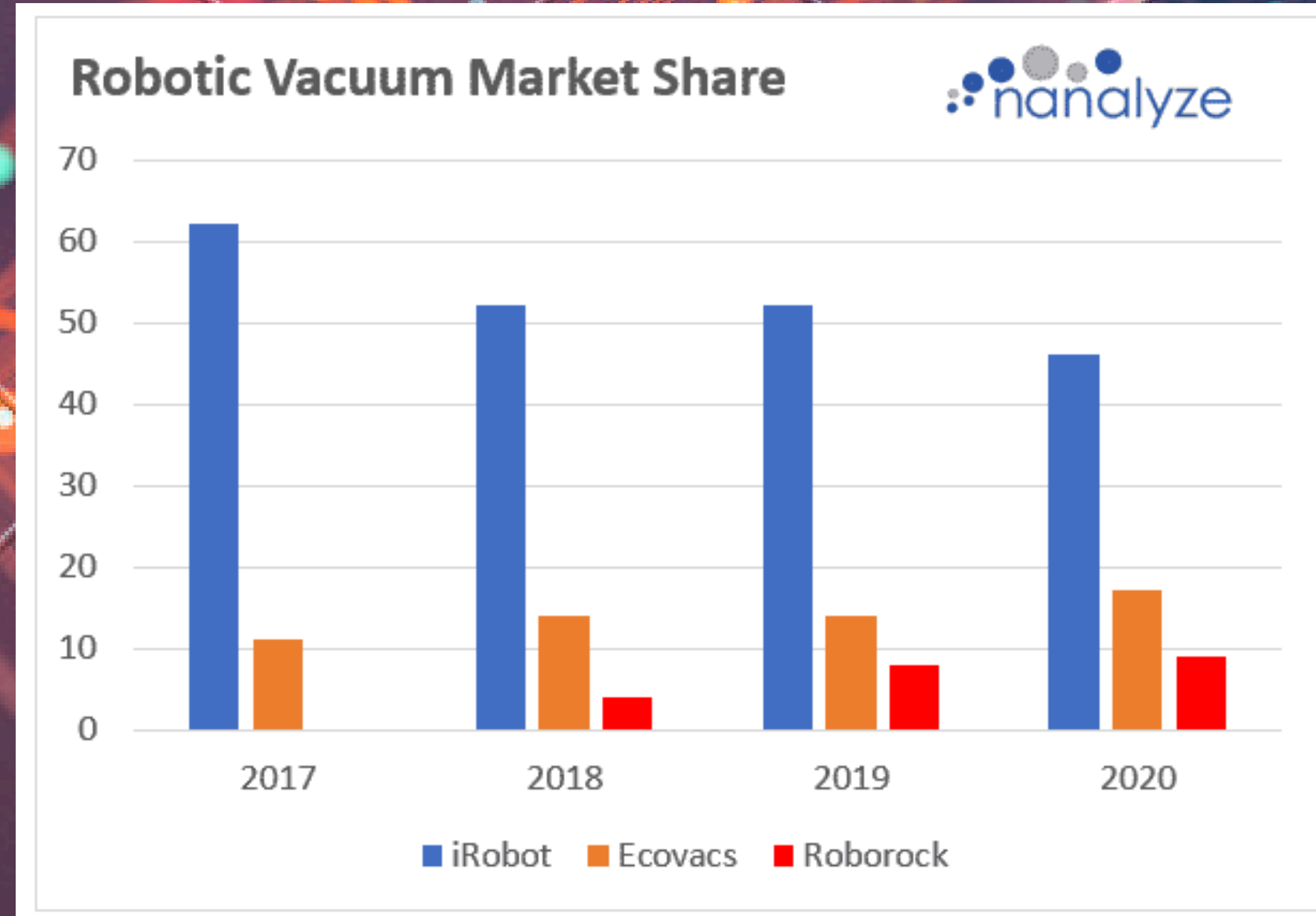
RESOURCE



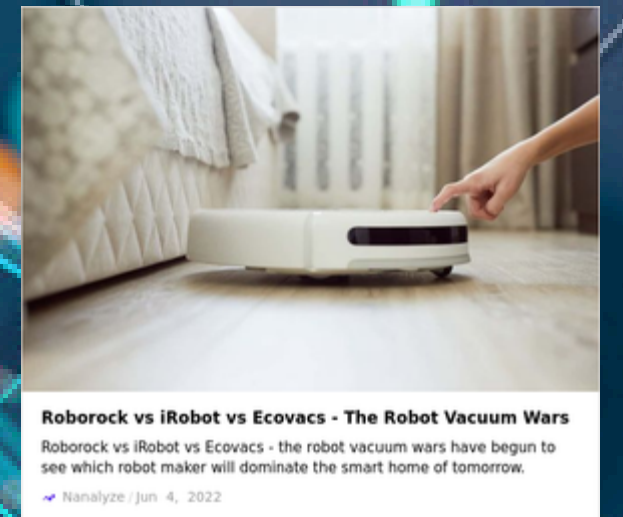
**Roborock vs iRobot vs Ecovacs - The Robot Vacuum Wars**  
Roborock vs iRobot vs Ecovacs - the robot vacuum wars have begun to see which robot maker will dominate the smart home of tomorrow.  
Nanalyze / Jun 4, 2022

DEEPLY  
CLEAN.  
QUIETLY  
EXTRAORDIN  
ARY.

# IROBOT、ECOVACS 與ROBOROCK掃地機器人市場佔有率



## RESOURCE



DEEPLY  
CLEAN.  
QUIETLY  
EXTRAORDIN  
ARY.

# 競爭分析

項目	Digverse 系列	ECOVACS 系列	iRobot Roomba 系列
成立時間	2025 (台灣台北)	1998 (中國蘇州)	1990 (美國麻州)
技術核心	半固態光達 + AI學習導航 + 全能基站	半固態光達 + AI學習導航	機械雷達 + 規則式導航
清掃形態	方形設計，邊角覆蓋率高	方形設計，邊角覆蓋率高	圓形設計，清掃死角多
功能整合	掃拖一體 + 全能基站D59 X2	掃拖一體 + 全能基站OMNI	掃地為主，需搭配拖地機
自營媒體	官網、FB、IG、 YouTube、PChome	官網、FB、IG、 YouTube、天貓旗艦店	官網、FB、YouTube
品牌印象	安全、能耐、親近	智慧、靜音、未來感	實用、耐用、穩定性高
市場策略	「讓科技親近生活」故事 式行銷	「科技懂生活」故事式行 銷	「美國專業機械」功能導向

DEEPLY  
CLEAN.  
QUIETLY  
EXTRAORDIN  
ARY.

封面

S

正文

聯絡方式

其他

W

ANALYSIS

O

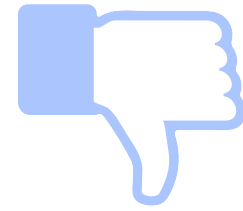
T

## STRENGTHS

- 專注品牌官網為銷售與品牌形象雙軌，能整合產品介紹、品牌故事、促購流程。
- 若具備本地化服務（如台灣／華語市場支援）則為競爭優勢。
- 可強化使用者體驗（UX）與內容差異（例如深入場景案例、影片教學）來建立品牌信任。

## OPPORTUNITIES

- 智慧家居、機器人清潔市場正處於成長期（全球年複合成長率可達 10-20%+），品牌官網可搭配「智慧＋生活」趨勢塑造差異。
- 消費者對於居家打掃時間的省力需求大、也願意為高品質／服務加價。
- 在華語市場／亞太市場（如台灣、香港、日本）仍有快速成長潛力，可做在地化內容與服務。



## WEAKNESSES

- 若品牌為後進者／知名度低，官網單靠功能介紹可能難以突破競爭者。
- 網站若僅呈現產品規格、缺少情感訴求或生活場景，可能與科技感強或生活化強的品牌相比弱勢。
- 維護與更新內容成本較高（如影片、部落格、技術白皮書）若未長期投入則易落後。

## THREATS

- 市場競爭激烈，像 Ecovacs、iRobot Roomba 等品牌已具備強勢官網與品牌資源。
- 新技術（如 AI 導航、物聯網整合）快速變化，若網站與品牌未持續更新，可能被視為落後。
- 消費者價格敏感與替代方案（傳統掃地機、手動清潔、清潔服務）仍存在，若產品或服務價值不足以凸顯，則難轉化。

DEEPLY  
CLEAN.  
QUIETLY  
EXTRAORDIN  
ARY.

封面

正文

聯絡方式

其他



DEEPLY  
CLEAN.  
QUIETLY  
EXTRAORDIN  
ARY.

1  
SITEMAP

2  
首頁

3  
關於Digverse

服務項目

技術新知

聯絡我們

永續發展策略

4  
歷史沿革

售前服務

創新研發

客服中心

公司理念

產品總覽

修理中心

聯絡表單

企業願景

售後服務

FAQs

產業趨勢



DEEPLY  
CLEAN.  
QUIETLY  
EXTRAORDIN  
ARY.

# LOGO設計



Digverse X = 數位宇宙中的清潔先鋒

Dig (Digital) + verse (Universe) → 數位宇宙

X形：代表AI雙功能（吸+拖），交叉點是智能核心

藍色圓核：內嵌「X」，象徵X型號系列+潔淨科技

霓虹光：模擬雷射導航，強調未來感

深藍底+銀字：科技冷靜，貼近機器人金屬質感

辦公室場景：真實生活感，讓人想像家裡使用

核心訊息：智能全域清潔，未來已來

DEEPLY  
CLEAN.  
QUIETLY  
EXTRAORDIN  
ARY.

封面

正文

聯絡方式

其他



# 聯絡我們

(Contact)

DEEPLY  
CLEAN.  
QUIETLY  
EXTRAORDIN  
ARY.

# 聯絡方式

Carve